

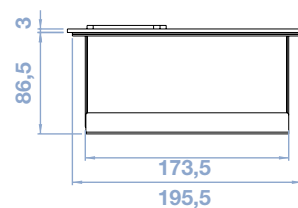
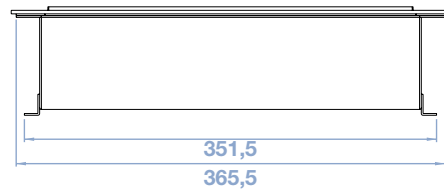
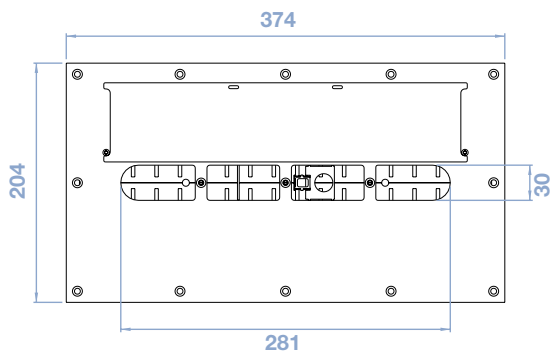
## CARACTÉRISTIQUES

Référence	IB0005500
Largeur d'ouverture	<b>30mm</b>
Longueur de flamme	<b>280 mm</b>
Puissance	<b>2 à 4 kW/h</b>
Autonomie	<b>3 à 8h</b>
Capacité	<b>2,5 L</b>
Surface mini	<b>25 m<sup>2</sup></b>
Poids sans éthanol	<b>7 kg</b>
Matière	<b>Inox</b>
Dimensions (L x h x P)	<b>374 x 204 x 90mm</b>
Garantie brûleur	<b>4 ans</b>



BRÛLEUR ÉTHANOL MÉCANIQUE

## DESSINS TECHNIQUES



## FOURNI AVEC



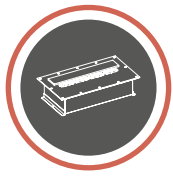
- Thermomètre digital
- Briquet rechargeable
- Robinet adaptable sur les bidons d'Aluflam
- Entonnoir
- Tige de manœuvre
- Seringue
- Mèche pour «Flam boost» pour simplifier l'allumage
- Scotch bright pour nettoyer le brûleur

## OPTIONS DISPONIBLES



ID0007400

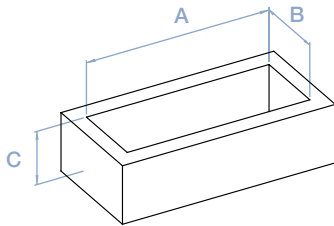
**Kit support + bûchettes  
en céramique**



BRÛLEUR ÉTHANOL MÉCANIQUE  
**ROCKN'OL 2,5L**

**INSTALLATION**

BRÛLEUR ÉTHANOL MÉCANIQUE

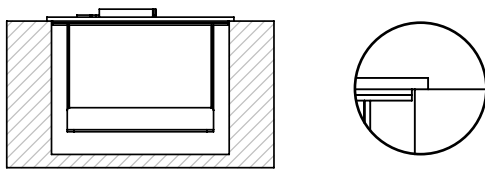


**ENCASTREMENT DU BRÛLEUR**

Nous vous recommandons d'intégrer nos brûleurs dans nos conceptions en standard et hors-standard. Dans le cas où vous souhaiteriez réaliser par vous-même la surface d'encastrement, vous devrez respecter les dimensions ci-dessous ainsi que les informations comprises dans notre notice.

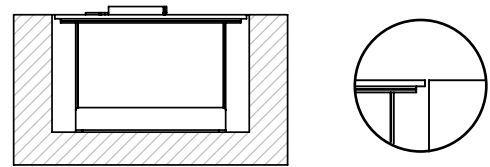
**Le non respect de ces contraintes entraînera une dégradation de l'esthétisme et de la puissance de la flamme.**

**CAS 1 : ENCASTRÉ / POSÉ**



	<b>ROCKN'OL 2,5L</b>
<b>A</b>	367 mm
<b>B</b>	197 mm
<b>C</b>	100 mm

**CAS 2 : ENCASTRÉ / AFFLEURANT**



	<b>ROCKN'OL 2,5L</b>
<b>A</b>	378 mm
<b>B</b>	208 mm
<b>C</b>	89,5 mm

**CONSEILS POUR LES RÉALISATIONS**

Toutes les réalisations annexes aux brûleurs doivent être sécurisées : **Matériaux incombustibles M0 / A1 impératif et peinture haute température appropriée.**

Que ce soit pour créer un décor, limiter l'accès à la flamme ou favoriser la qualité de la combustion, nous conseillons la mise en place d'un pare flamme dans le cas de créations sur mesure. Nous proposons des pare flamme dédiés à chaque brûleur. Tous les appareils doivent être parfaitement accrochés au sol ou au mur.

